

CATÁLOGO DO ITEM IMPORTADO

Pleito de Inclusão de Ex-Tarifário

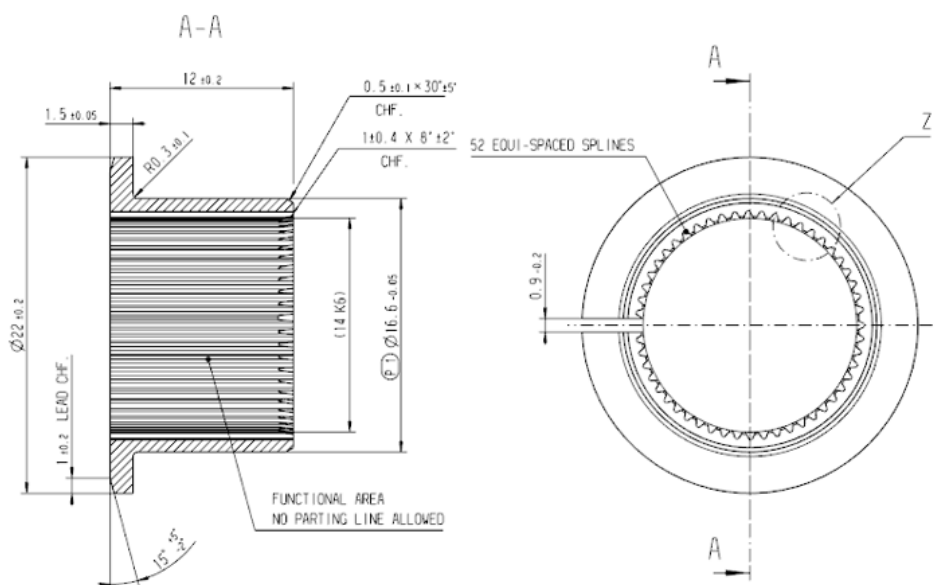
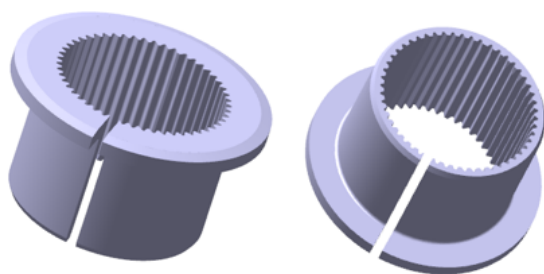
Número de Controle SDIC	NCM	Sugestão de descrição do ex-Tarifário
D277-20I	8708.94.90	Bucha bipartida; contendo polímero (POM HOSTAFORM); com diâmetro da flange 22 mm, comprimento podendo variar de 8 a 22 mm, com serrilhados internos para auxiliar na montagem, massa total podendo variar de 1 a 2,1 g; para fabricação de conjunto de coluna de direção elétrica; com função de servir de mancal para o eixo de giro da coluna elétrica e auxiliar na montagem e centralização do eixo de giro proporcionando ajuste mais suave; com aplicação em automóveis.

1. Especificações técnicas detalhadas da autopeça

(características quantitativas e qualitativas, por exemplo: dimensões, materiais de fabricação, especificações de trabalho/funcionamento [torque, potência, resistência, tensão, corrente, dureza, vazão, condutibilidade, temperatura etc.], características de hardware, software, características físicas, dentre outras inerentes a cada produto):

Diâmetro da flange 22 mm, comprimento podendo variar de 8 a 22 mm, com serrilhados internos para auxiliar na montagem, massa total podendo variar de 1 a 2,1 g

2. Imagens da autopeça importada e/ou desenho esquemático (obrigatório conter as principais dimensões em milímetros):

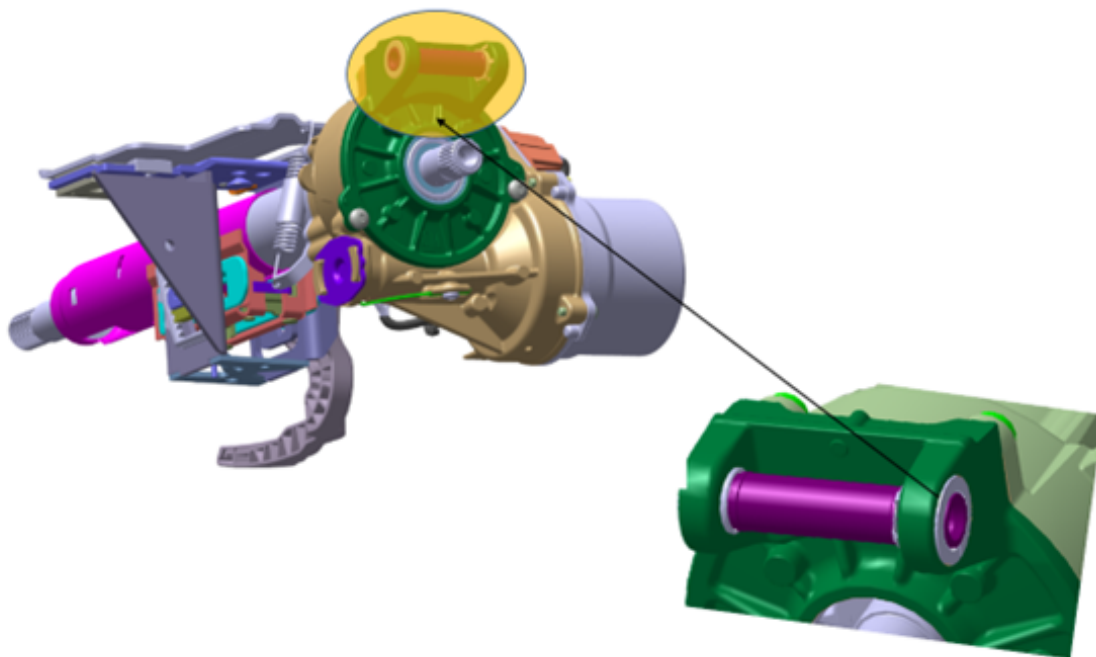


7

Observação: Unidade de medidas em mm

3. Aplicação do item importado *(em qual produto fabricado pela empresa pleiteante o item importado será incorporado).*

Aplicado em: conjunto de coluna de direção elétrica



4. Função do item importado no produto fabricado pela empresa pleiteante do ex-tarifário:

Servir de mancal para o eixo de giro da coluna elétrica e auxiliar na montagem e centralização do eixo de giro proporcionando ajuste mais suave

Veículos(s): automóveis